

ГРАФИЧЕСКОЕ ОПИСАНИЕ  
местоположения границ населенных пунктов, территориальных зон, особо охраняемых  
природных территорий, зон с особыми условиями использования территории  
Граница публичного сервитута объекта: "ВЛ-0,4 кВ ф.24 от РУ-0,4 кВ ТП-33"  
(наименование объекта, местоположение границ которого описано (далее - объект))

Раздел 1

Сведения об объекте		
№ п/п	Характеристики объекта	Описание характеристик
1	2	3
1	Местоположение объекта	Хабаровский край, Амурск г
2	Площадь объекта $\pm$ величина погрешности определения площади ( $P \pm \Delta P$ ), м <sup>2</sup>	1584 $\pm$ 14
3	Иные характеристики объекта	<p>Цель установления публичного сервитута: Размещение объектов электросетевого хозяйства, тепловых сетей, водопроводных сетей, сетей водоотведения, линий и сооружений связи, линейных объектов системы газоснабжения, нефтепроводов и нефтепродуктопроводов, их неотъемлемых технологических частей, если указанные объекты являются объектами федерального, регионального или местного значения, либо необходимы для организации электро-, газо-, тепло-, водоснабжения населения и водоотведения, подключения (технологического присоединения) к сетям инженерно-технического обеспечения, либо переносятся в связи с изъятием земельных участков, на которых они ранее располагались, для государственных или муниципальных нужд (далее также - инженерные сооружения)</p> <p>Срок публичного сервитута: Продолжительность: 49 Правообладатель: Акционерное общество "Дальневосточная распределительная сетевая компания" Юридический адрес: 675004, РФ, Амурская область, г. Благовещенск, ул. Шевченко, 32 ИНН 2801108200 КПП 775050001 Телефон: 8(4212) 59-91-59</p> <p>Объект находится:</p> <ul style="list-style-type: none"> <li>- В границах земельного участка с кадастровым номером: 27:18:0000013:100 – 6,3 кв.м.</li> <li>- В границах земельного участка с кадастровым номером: 27:18:0000013:99 – 32,8 кв.м.</li> <li>- В границах земельного участка с кадастровым номером: 27:18:0000013:96 – 24,9 кв.м.</li> <li>- В границах земельного участка с кадастровым номером: 27:18:0000013:89 – 1,0 кв.м.</li> <li>- В границах земельного участка с кадастровым номером: 27:18:0000013:4804 – 235,8 кв.м.</li> <li>- В границах земельного участка с кадастровым номером: 27:18:0000013:4499 – 26,4 кв.м.</li> <li>- В границах земельного участка с кадастровым номером: 27:18:0000013:4748 – 41,3 кв.м.</li> </ul>

Сведения об объекте		
№ п/п	Характеристики объекта	Описание характеристик
		- В границах земельного участка с кадастровым номером: 27:18:0000013:4175 – 55,1 кв.м. - В границах земельного участка с кадастровым номером: 27:18:0000013:373 – 106,3 кв.м. - В границах кадастрового квартала: 27:18:0000013 – 1053,8 кв.м.

Раздел 2

Сведения о местоположении границ объекта					
1. Система координат МСК-27, зона 3					
2. Сведения о характерных точках границ объекта					
Обозначение характерных точек границ	Координаты, м		Метод определения координат характерной точки	Средняя квадратическая погрешность положения характерной точки (Mt), м	Описание обозначения точки на местности (при наличии)
	X	Y			
1	2	3	4	5	6
1	648827.36	3313139.28	Метод спутниковых геодезических измерений (определений)	0.1	-
2	648854.73	3313138.00	Метод спутниковых геодезических измерений (определений)	0.1	-
3	648854.54	3313134.00	Метод спутниковых геодезических измерений (определений)	0.1	-
4	648831.24	3313135.09	Метод спутниковых геодезических измерений (определений)	0.1	-
5	648830.17	3313097.22	Метод спутниковых геодезических измерений (определений)	0.1	-
6	648829.86	3313059.90	Метод спутниковых геодезических измерений (определений)	0.1	-
7	648832.04	3313020.79	Метод спутниковых геодезических измерений (определений)	0.1	-
8	648823.12	3312984.12	Метод спутниковых геодезических измерений (определений)	0.1	-
9	648810.88	3312944.00	Метод спутниковых геодезических измерений (определений)	0.1	-
10	648802.03	3312916.37	Метод спутниковых геодезических измерений	0.1	-

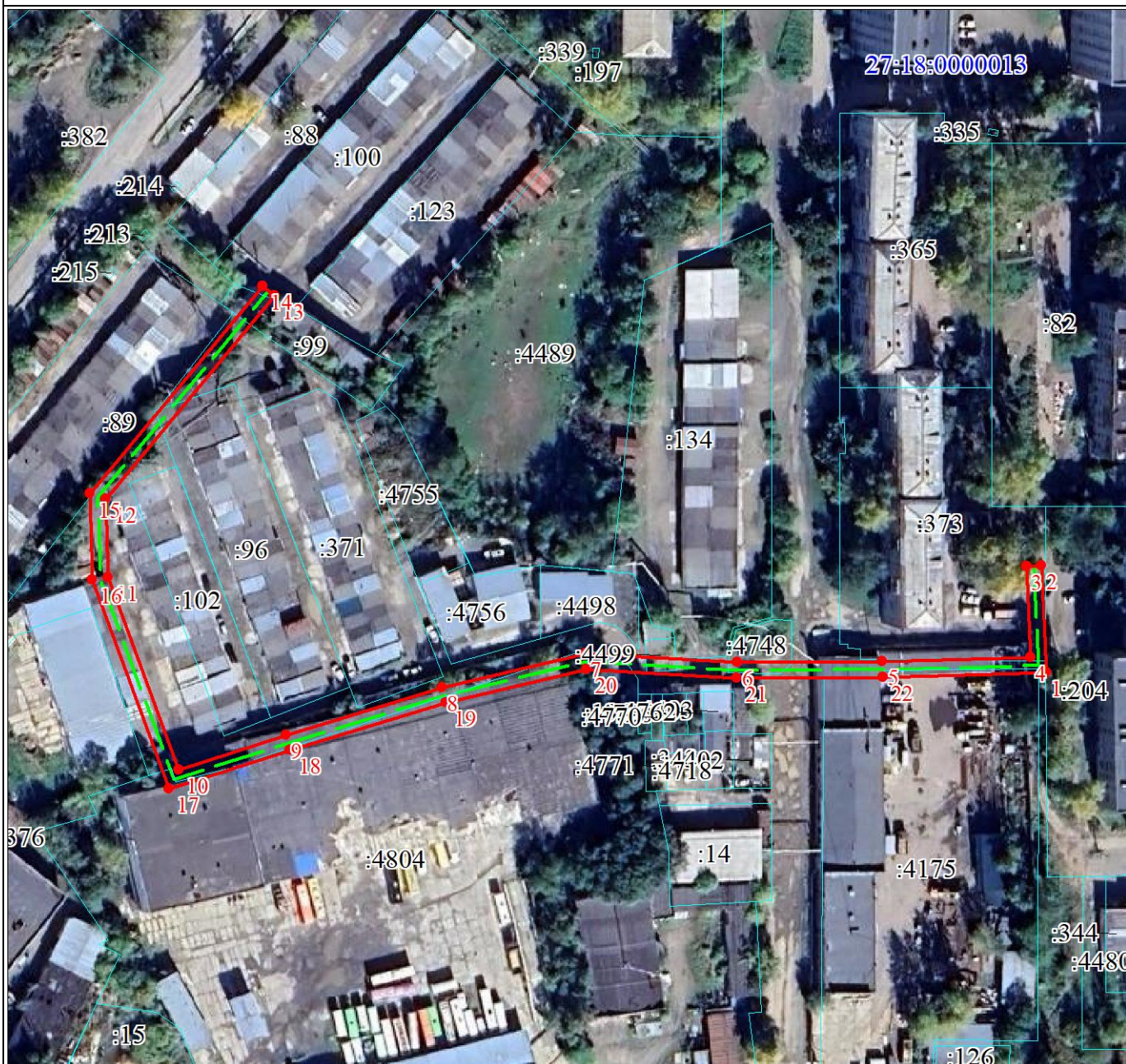
Сведения о местоположении границ объекта					
1. Система координат МСК-27, зона 3					
2. Сведения о характерных точках границ объекта					
Обозначение характерных точек границ	Координаты, м		Метод определения координат характерной точки	Средняя квадратическая погрешность положения характерной точки (Mt), м	Описание обозначения точки на местности (при наличии)
	X	Y			
			(определений)		
11	648851.22	3312898.17	Метод спутниковых геодезических измерений (определений)	0.1	-
12	648871.15	3312897.66	Метод спутниковых геодезических измерений (определений)	0.1	-
13	648923.36	3312940.79	Метод спутниковых геодезических измерений (определений)	0.1	-
14	648925.91	3312937.71	Метод спутниковых геодезических измерений (определений)	0.1	-
15	648872.54	3312893.62	Метод спутниковых геодезических измерений (определений)	0.1	-
16	648850.45	3312894.19	Метод спутниковых геодезических измерений (определений)	0.1	-
17	648797.05	3312913.95	Метод спутниковых геодезических измерений (определений)	0.1	-
18	648807.06	3312945.19	Метод спутниковых геодезических измерений (определений)	0.1	-
19	648819.26	3312985.18	Метод спутниковых геодезических измерений (определений)	0.1	-
20	648828.01	3313021.16	Метод спутниковых геодезических измерений (определений)	0.1	-
21	648825.86	3313059.81	Метод спутниковых геодезических измерений (определений)	0.1	-
22	648826.17	3313097.29	Метод спутниковых геодезических измерений (определений)	0.1	-
1	648827.36	3313139.28	Метод спутниковых геодезических измерений (определений)	0.1	-

3. Сведения о характерных точках части (частей) границы объекта					
Обозначение характерных точек части границы	Координаты, м		Метод определения координат характерной точки	Средняя квадратическая погрешность положения характерной точки (Mt), м	Описание обозначения точки на местности (при наличии)
	X	Y			
1	2	3	4	5	6
-	-	-	-	-	-

Раздел 3

Сведения о местоположении измененных (уточненных) границ объекта							
1. Система координат МСК-27, зона 3							
2. Сведения о характерных точках границ объекта							
Обозначение характерных точек границ	Существующие координаты, м		Измененные (уточненные) координаты, м		Метод определения координат характерной точки	Средняя квадратическая погрешность положения характерной точки (Mt), м	Описание обозначения точки на местности (при наличии)
	X	Y	X	Y			
1	2	3	4	5	6	7	8
-	-	-	-	-	-	-	-
3. Сведения о характерных точках части (частей) границы объекта							
Обозначение характерных точек части границы	Существующие координаты, м		Измененные (уточненные) координаты, м		Метод определения координат характерной точки	Средняя квадратическая погрешность положения характерной точки (Mt), м	Описание обозначения точки на местности (при наличии)
	X	Y	X	Y			
1	2	3	4	5	6	7	8
-	-	-	-	-	-	-	-

План границ объекта



Масштаб 1:1600

Используемые условные знаки и обозначения:

Условные обозначения представлены на листе 6

Подпись

*В. Н. Лихачев*

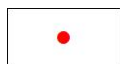
Лихачев В. Н.

Дата 23 августа 2024 г.

Место для оттиска печати (при наличии) лица, составившего описание местоположения границ объекта



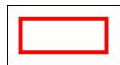
### Условные обозначения



Характерная точка границы объекта



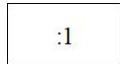
Надписи номеров характерных точек границы объекта



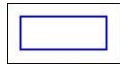
Граница объекта



Часть границы, сведения ЕГРН о которой позволяют однозначно определить ее положение на местности



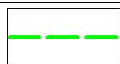
Надписи кадастрового номера земельного участка



Граница кадастрового квартала



Обозначение кадастрового квартала



Объект границ

### Текстовое описание местоположения границ объекта

Прохождение границы		Описание прохождения границы
от точки	до точки	
1	2	3
-	-	-